



CATALOGO

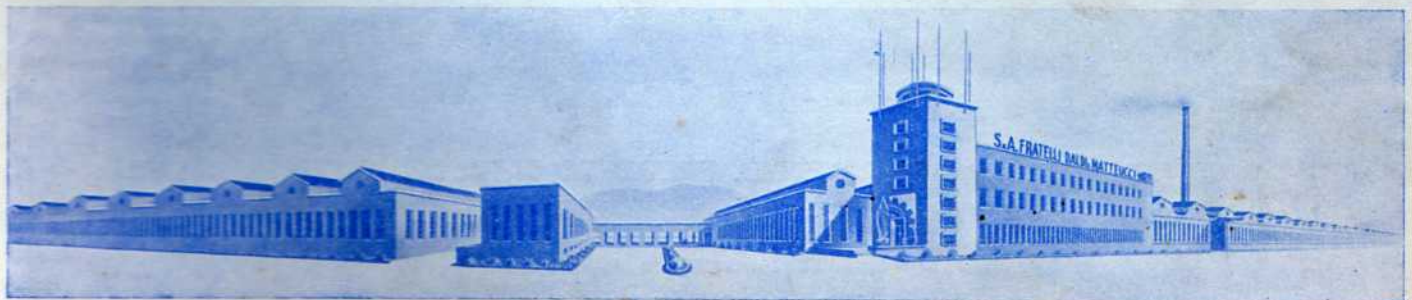
LISTINO PREZZI

PARTI DI RICAMBIO

Ciclomotori

DEMME

Edizione 1965



S. p. A. F.lli DALDI & MATTEUCCI - MILANO

UFFICIO COMMERCIALE MOTO e STABILIMENTO: PORRETTA TERME (Bologna) - Telef. 22.212 - 22.219

DIREZIONE AMMINISTRATIVA: MILANO - VIA PIRELLI, 16/A - Telef. 653.651/2/3/4/5

PREMESSA

Questo catalogo contiene tutte le tavole riguardanti i ciclomotori DEMM e serve per l'ordinazione delle relative parti di ricambio.

Il catalogo è suddiviso in due gruppi: il primo riguarda i motori e il secondo i telai.

LE ORDINAZIONI DEI RICAMBI DEVONO CONTENERE I SEGUENTI DATI:

- 1) La quantità dei pezzi desiderati
- 2) La denominazione esatta riportata nel presente catalogo
- 3) Numero della tavola, della figura e del disegno
- 4) La matricola del motore o del telaio al quale il pezzo è destinato
- 5) Indirizzo esatto del richiedente
- 6) Con quale mezzo dovrà essere effettuata la spedizione
- 7) L'indicazione del pagamento

Esempio:

Per sostituire l'ingranaggio 2^a velocità sul motore 49cc. 3 marce richiedere: n. 1 ingranaggio 2^a vel. Z.25 tavola 10/4* fig. 14 disegno 7MC 700/54 per motore matric. 200156 da spedirsi a mezzo: al Sig. Indirizzo

AI SIGG. CONCESSIONARI

Le richieste per il rifornimento delle scorte dei ricambi devono essere compilate in elenchi suddivisi:

- a) ricambi per motori
- b) ricambi per telai
- c) ricambi per materiale elettrico

ABBREVIAZIONI

v.f.m. = vale fino alla matricola
v.d.m. = vale dalla matricola
z. = numero dei denti

INDICE

Motore 49cc. 2 tempi 3 marce	da Tav. 10/1 a Tav. 10/7
Motore 49cc. 2 tempi monomarcia e due marce	» » 11/1 » » 11/6
Motore 49cc. 2 tempi Velomatic	» » 12/1 » » 12/4
Motore 49cc. 4 tempi 3 marce	» » 13/1 » » 13/7
Ciclomotore Sport Special e Sport Special Lusso	» » 50/1 » » 50/7
Ciclomotore Velodick e Velomatic	» » 51/1 » » 51/8
Ciclomotore Turismo	» » 52/1 » » 52/7



MOTORE 49 cc. 2 t. 3 m.
Carter - Cilindro - Testa

